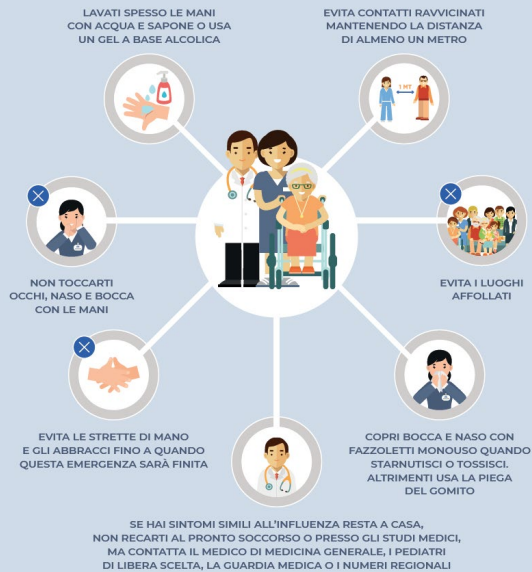


COVID-19 RACCOMANDAZIONI PER LA PREVENZIONE



INFORMATIVA COVID-19 RIVOLTA AI VISITATORI

LEGGI IL REGOLAMENTO E ATTENDI IL TUO TURNO PRIMA DI ENTRARE

Gentile Visitatore, nella nostra Azienda è stato adottato il "Protocollo condiviso di regolamentazione delle misure per il contrasto e il contenimento della diffusione del virus Covid-19". Per la Tua salute e quella di terzi, Ti invitiamo ad osservare quanto segue:

- 1 FERMATI NELLA ZONA FILTRO INDIVIDUATA E ATTENDI L'ARRIVO DI UN OPERATORE
- 2 TI VERRÀ MISURATA LA TEMPERATURA E REGISTRATO IL TUO INGRESSO
- 3 L'ACCESSO TI SARÀ CONSENTITO SOLO SE LA TEMPERATURA SARÀ MINORE DI 37,5°C E NON HAI SINTOMI INFLUENZALI COME:
 - TOSSE SECCA, RESPIRO AFFANNOSSO
 - DOLORI MUSCOLARI DIFFUSI, MALDI TESTA
 - RAFFREDDORE, MAL DI GOLA
 - CONGIUNTIVITE, DIARREA
 - PERDITA SENSO DEL GUSTO E DELL'OLFATTO
- 4 DOVRAI PRIMA LAVARTI LE MANI CON GEL IDROALCOLICO, POI INDOSSARE, SE NON GIÀ INDOSSATA, MASCHERINA CHIRURGICA. ALTRI DPI SONO A DISPOSIZIONE IN CASO DI ACCESSO NEI REPARTI SOLO SU AUTORIZZAZIONE
- 5 ALL'INTERNO DELLA STRUTTURA NON POTRAI ALLONTANARTI DALLA ZONA A TE DEDICATA
- 6 IL LIMITE DI ACCESSO ALLA STRUTTURA È DI UN (1) FAMILIARE PER OSPITE
- 7 IL TUO TEMPO DI PERMANENZA IN STRUTTURA È LIMITATO A CIRCA 30 MINUTI
- 8 DURANTE LA TUA PERMANENZA IN STRUTTURA EVITA LUOGHI COMUNI IN COMPRESA CON PIÙ PERSONE
- 9 MANTIENI IL DISTANZIAMENTO SOCIALE INTERPERSONALE DI ALMENO 1 METRO
- 10 TI VERRÀ CHIESTO DI COMPILARE IL MODULO B.200 REGISTRO ACCESSI VISITATORI
- 11 SEGUI IL PERCORSO INDICATO DAL PERSONALE DELLA STRUTTURA E LA SEGNALETICA PRESENTE

GRAZIE PER LA COLLABORAZIONE!

Come lavarsi le mani?

Lavare le mani quando sono sporche, oppure utilizzare le salviettine monouso

Durata della procedura: 40-60 secondi

COME FRIZIONARE LE MANI CON LA SOLUZIONE ALCOLICA?

USA LA SOLUZIONE ALCOLICA PER L'IGIENE DELLE MANI! LAVALE CON ACQUA E SAPONE SOLTANTO SE VISIBILMENTE SPORCHE!

DURATA DELL'INTERA PROCEDURA: 20-30 SECONDI

- 1 VERSARE NEL PALMO DELLA MANO UNA QUANTITÀ DI SOLUZIONE SUFFICIENTE PER COPRIRE TUTTA LA SUPERFICIE DELLE MANI
- 2 FRIZIONARE LE MANI PALMO CONTRO PALMO
- 3 IL PALMO DESTRO SOPRA IL DORSO SINISTRO INTRECCIANDO LE DITA TRA LORO E VICEVERSA
- 4 PALMO CONTRO PALMO INTRECCIANDO LE DITA TRA LORO
- 5 DORSO DELLE DITA CONTRO IL PALMO OPPOSTO TENENDO LE DITA STRETTE TRA DI LORO
- 6 FRIZIONE ROTAZIONALE DEL POLLICE SINISTRO STRETTO NEL PALMO DESTRO E VICEVERSA
- 7 FRIZIONE ROTAZIONALE, IN AVANTI E INDIETRO CON LE DITA DELLA MANO DESTRA STRETTE TRA LORO NEL PALMO SINISTRO E VICEVERSA
- 8 ...UNA VOLTA ASCIUTTE, LE TUE MANI SONO SICURE



Fonte: World Health Organization

AREA FILTRO ZONA VESTIZIONE

INDOSSARE GLI INDUMENTI PROTETTIVI

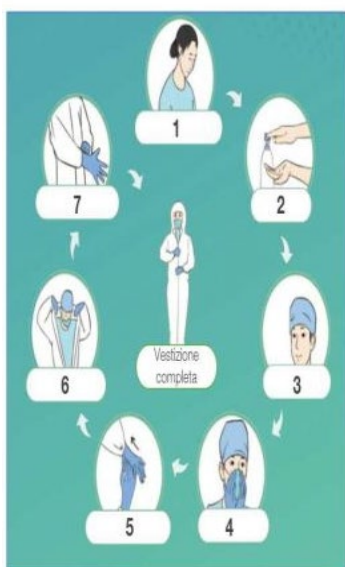


AREA FILTRO ZONA SVESTITIZIONE

GETTA QUI I DPI USATI



Procedura di vestizione completa



1. Indossare uniforme e scarpe da lavoro
2. Lavare le mani
3. Indossare la cuffietta monouso
4. Indossare la mascherina N95
5. Indossare 1° paio di guanti monouso
6. Indossare occhiali e camice monouso
7. Indossare 2° paio di guanti monouso

Procedura di svestizione completa



1. Rimuovere 1° paio di guanti
2. Rimuovere camice monouso
3. Rimuovere occhiali
4. Rimuovere mascherina N95
5. Rimuovere cuffietta monouso
6. Rimuovere 2° paio di guanti



Presidenza del Consiglio dei Ministri
Ministero della Sanità e delle Politiche Sociali
Ministero della Giustizia
Ministero dell'Università e della Ricerca
Ministero delle Infrastrutture e dei Trasporti
Ministero delle Attività Produttive
Ministero del Turismo

USIAMO LE MASCHERINE



QUALI SONO



MASCHERINE DI COMUNITÀ

Sono le mascherine generiche, anche autoprodotta. Possono essere di stoffa e altro materiale anallergico. Se le indossiamo tutti ci proteggiamo. Ricordati che il loro utilizzo non sostituisce le altre misure precauzionali.



MASCHERINE CHIRURGICHE

Sono le mascherine di uso più comune. Quando le indossi proteggi anche gli altri. Le trovi nelle farmacie, nella parafarmacia, nella grande distribuzione. Hanno un prezzo massimo di 4,50 euro al netto dell'IVA.



FACCIALI FFP2 E FFP3

Sono le mascherine ad elevata capacità filtrante usate nell'ambito sanitario e nei luoghi di lavoro con specifici rischi. Prima di usarle ti serve un'adeguata informazione. Non sono consigliate per un uso generalizzato.

DOVE SI UTILIZZANO

DI COMUNITÀ:

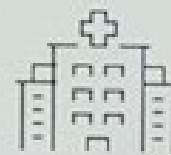
Nei luoghi chiusi e frequentati dagli altri: mezzi di trasporto, negozi, supermercati, farmacie etc. All'aperto quando c'è il rischio di non poter mantenere la distanza di almeno un metro dagli altri.

CHIRURGICHE:

Nei luoghi di lavoro, negli ambienti sanitari. E quando si va in giro e si vuole essere ancora più protetti.

FACCIALI FFP2 E FFP3:

Negli ospedali dove ci sono pazienti Covid-19. Nei luoghi di lavoro con specifici rischi di contagio. Le mascherine con la valvola non devono essere usate da chi ha tosse o raffreddore.



COME SI UTILIZZANO LE MASCHERINE DI COMUNITÀ E CHIRURGICHE



1. Prima di indossarla
lava sempre le mani
o usa un gel a base alcolica



2. Per indossarla
tocca solo gli elastici
o i lacci



3. Fai attenzione al
verso e al lato corretto,
posizionando l'eventuale
barretta flessibile in alto



4. Copri completamente mento,
bocca e naso.
È molto importante



5. Fallo aderire
bene al viso



6. Non abbassarla mai
sul mento e sul collo
e non toccarla con le mani



7. Per toglierla tocca
solo gli elastici o i lacci



8. Non conservarla
mai in tasca o in altri posti
che potrebbero venire a contatto
con le mani



9. Se non è riutilizzabile
gettala nell'indifferenziata...



...se è riutilizzabile lavala
ad almeno 60 gradi ogni giorno



10. Dopo essertela tolta
lava sempre le mani
o usa un gel a base alcolica

**ANCHE SE INDOSSI LA MASCHERINA MANTIENI LA DISTANZA
DI ALMENO UN METRO E CURA L'IGIENE DELLE MANI.**